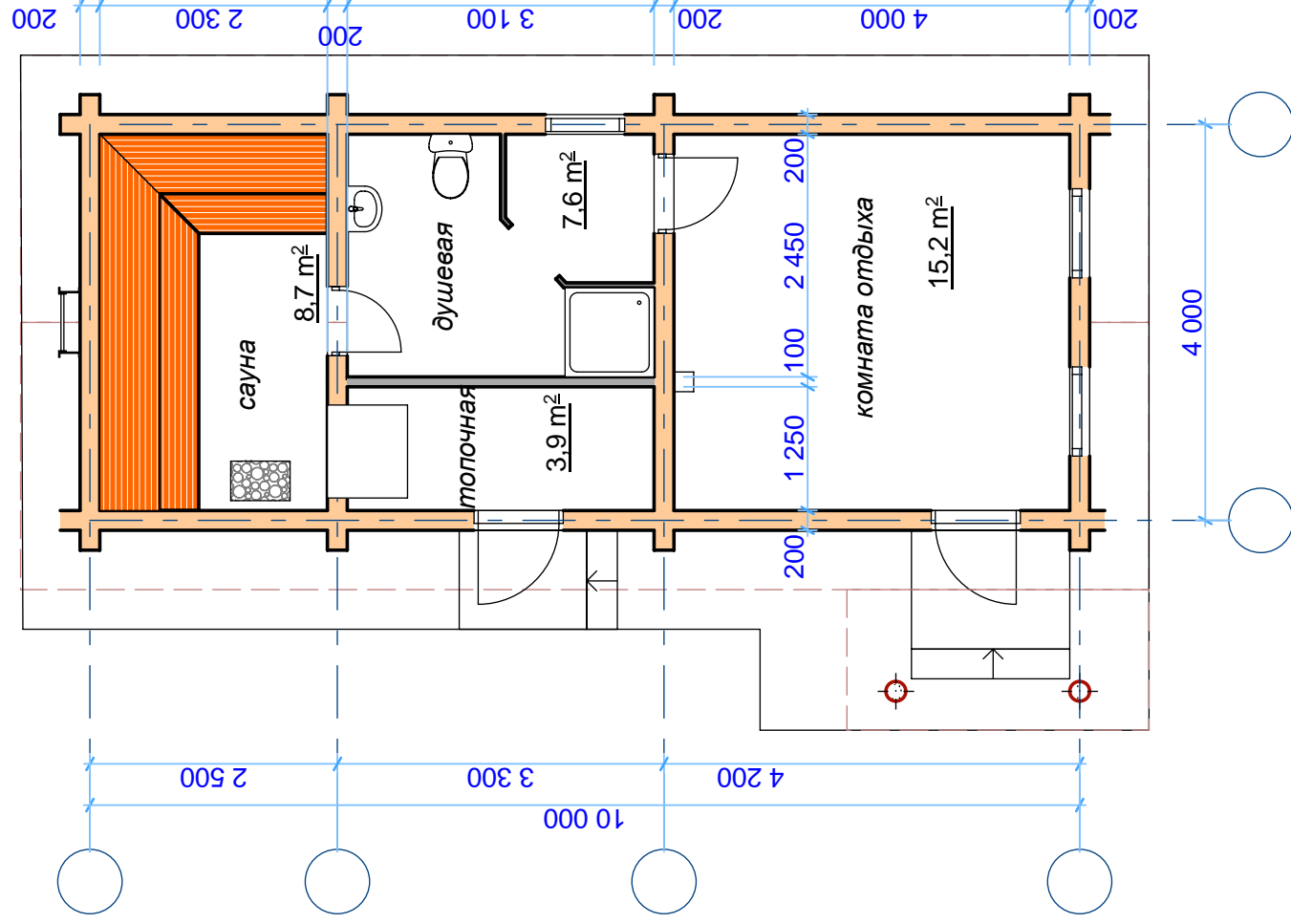


Баня 36
Архитектурно-строительные решения.
Альбом КД-04-08

Алматы 2008 г.

Баня
S=35,4м2



Экспликация помещений:

1. Комната отдыха _____ 15,2м2
2. Душевая _____ 7,6м2
3. Сауна _____ 8,7м2
4. Топочная _____ 3,9м2

Ведомость чертежей

Лист	Ведомость чертежей	Примечание
1	Ведомость чертежей	
2	Общие данные	
3	Узлы	
4	Узлы	
5	План стен на отм. 0,000	
6	Спецификации	
7	Диметрия 1	
8	Диметрия 2	
9	Диметрия 3	
10	Диметрия 4	
11	Стена 1	
12	Стена 1 деталеровка	
13	Стена 2	
14	Стена 2 деталеровка	
15	Стена 3	
16	Стена 3 деталеровка	
17	Стена 4	
18	Стена 4 деталеровка	
19	Стена 5	
20	Стена 5 деталеровка	
21	Стена 6	
22	Стена 6 деталеровка	
23	План балок перекрытия Разрез А-А	
24	План стропил	
25	Стропила Разрез Б-Б, 1-1	
26	Стропила Разрез 2-2	
27	План кровли	

				БАНЯ 36	Стадия	Лист	Листов
					РП	1	27
Разработал	Ильтаев			Ведомость чертежей	ТОО "КазЭкортДом"		
Проверил	Ильтаев				г.Алматы		

Пояснительная записка

1. Исходные данные

- 1.1 Архитектурно-планировочное задание утверждено << >> 2008г.
- 1.2. Заказчик
- 1.3. Инженерные изыскания не использовались
- 1.4. Проектируемый участок расположен на территории Республики Казахстан, _____ область.
- 1.5. Климат резкоконтинентальный. Температура воздуха наиболее холодных суток -23с, наиболее холодной пятидневки -15 с.

2. Общая часть

- 2.1. Настоящим проектом разработано строительство одноэтажного здания из бревна диаметром 200 мм.
- 2.2 Проектируемое здание относится к объектам жилищно-гражданского строительства.
- 2.3 Здание относится к четвертой степени огнестойкости.
- 3. Объемно планировочные решения.
 - 3.1 Объемно-планировочные и конструктивные решения бани принимаются из условий обеспечения удобной эксплуатации здания
 - 3.2 Здание имеет прямоугольную форму в плане.
 - 3.3 В плане здание имеет размеры 10,0х4,0 м.
 - 3.4 За отметку 0,000 принят уровень чистого пола первого этажа.

4. Конструктивные решения.

- 4.1 Фундаменты железобетонные монолитные.
- 4.2 Стены: оцилиндрованное бревно диаметром 200 мм.
- 4.3 Крыша: двускатная, деревянная (стропила 50х150)
- 4.4 Кровля: чердачного типа, кровельный материал - металлочерепица.
- 4.5 Окна: однокамерные стеклопакеты (двойное остекление).
- 4.6 Двери: деревянные по индивидуальному заказу.

5. Инженерные сети и оборудование не проектируются

6. Пожарная безопасность.

- 6.1 Здание запроектировано с учетом норм противопожарной безопасности согласно СНиП 21-01-97
- 6.2 Стены и перекрытия должны быть обработаны огнезащитными препаратами с достижением расхода антипирена 600г/м2 что соответствует степени горючести Г2 (при которой материал не поддерживает горение), здание относится к четвертой степени огнестойкости

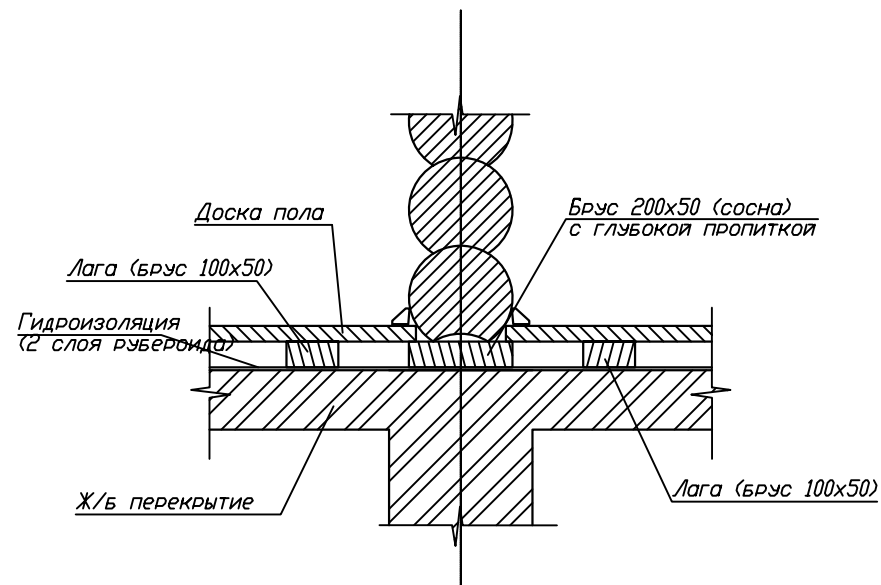
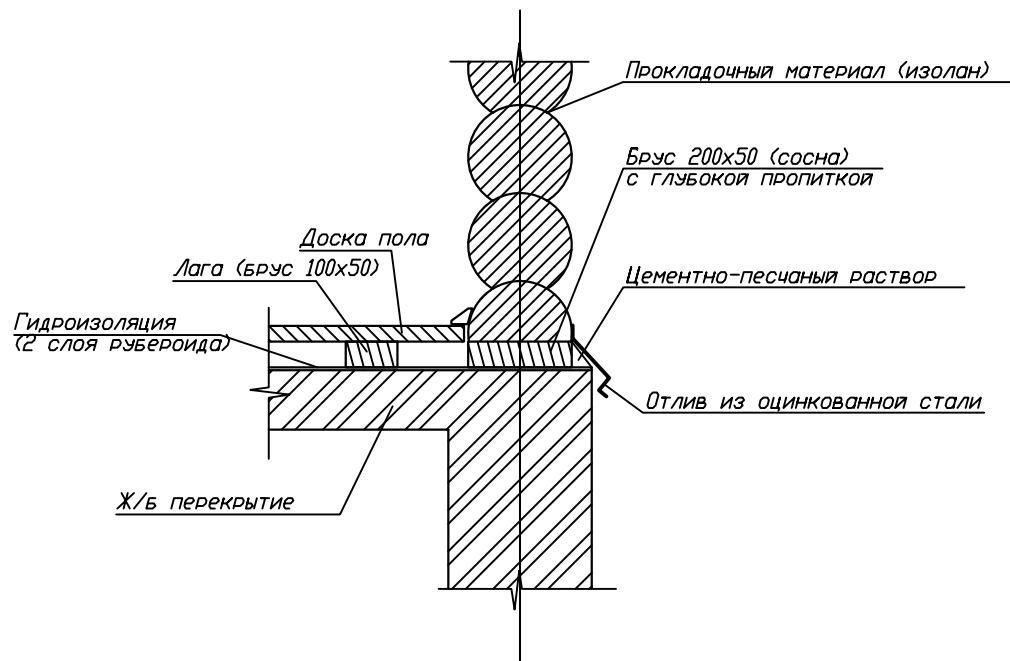
7. Экология и охрана окружающей среды.

- 7.1 Технические решения принятые, в рабочих чертежах, соответствуют требованиям экологических, санитарно-гигиенических и других норм, действующих на территории Республики казахстан, и обеспечивают безопасную для жизни и здоровья людей эксплуатацию объекта при соблюдении предусмотренных рабочими чертежами мероприятий.
- 7.2 Проектом предусмотрено использование экологически чистых материалов: дерево, и др. материалы, разрешенные к использованию в строительстве
- 7.3 Эксплуатация дома не предусматривает вредных выбросов в окружающую среду.

8. Список используемой литературы и ссылочных нормативных документов.

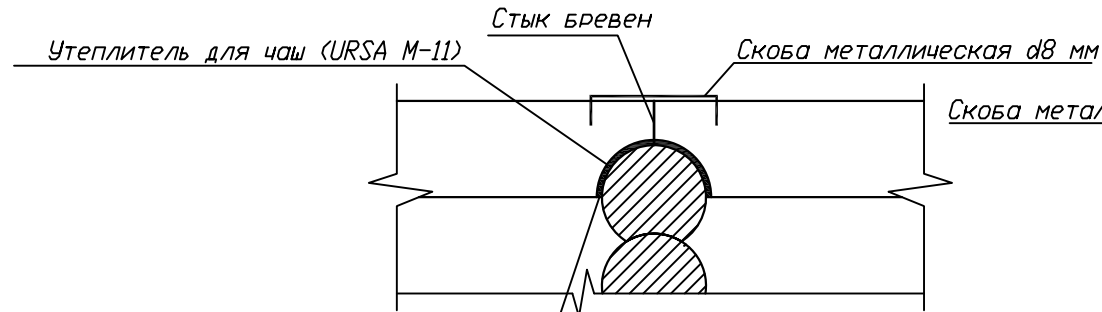
- 8.1 СНиП 2.08.02-89(2003) "Общественные здания и сооружения".
- 8.2 СНиП 21-01-97 "Пожарная безопасность зданий и сооружений".
- 8.3 СНиП 23-01-99 "Строительная климатология"

				БАНЯ 36	Стадия	Лист	Листов
					РП	2	27
Разработал	Ильтаев			Общие данные	ТОО "КазЭкортДом"		
Проверил	Ильтаев				г.Алматы		



				БАНЯ 36	Стадия	Лист	Листов
					РП	3	27
Разработал	Ильтаев			Узлы	ТОО "КазЭкортДом" г.Алматы		
Проверил	Ильтаев						

Схема сопряжения бревен по длине



Диаметр чаш больше диаметра бревна на 6-8%
Зазор, образовавшийся на пересечении бревен
НЕ ПРЕПЯТСТВУЕТ естественной усадке сруба

Вид с верху

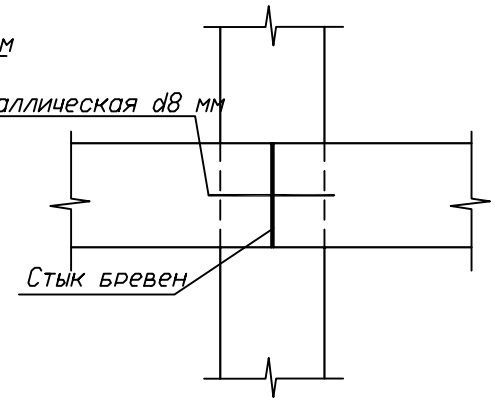
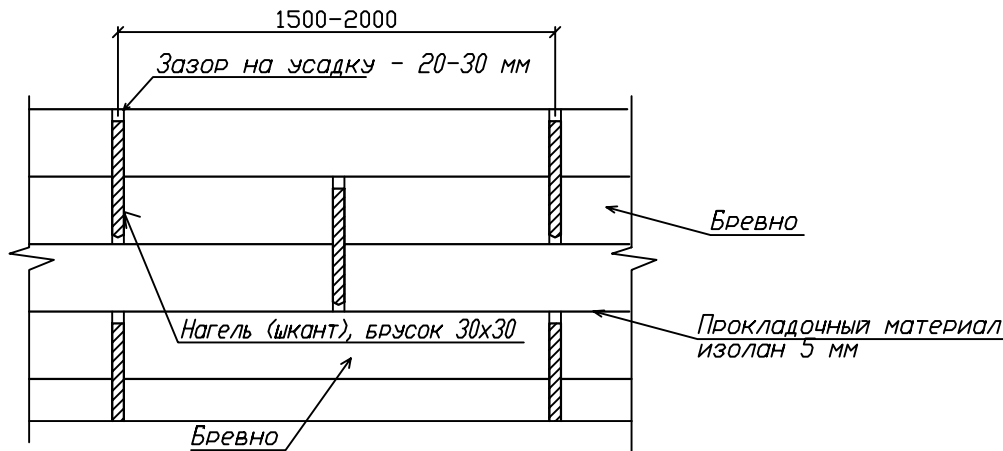
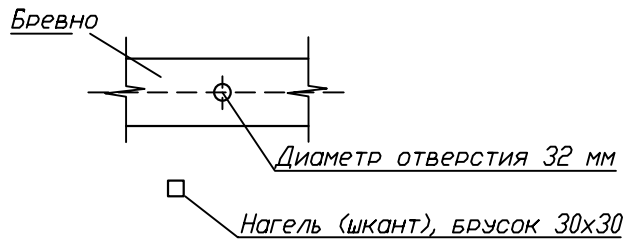


Схема сопряжения бревен по высоте

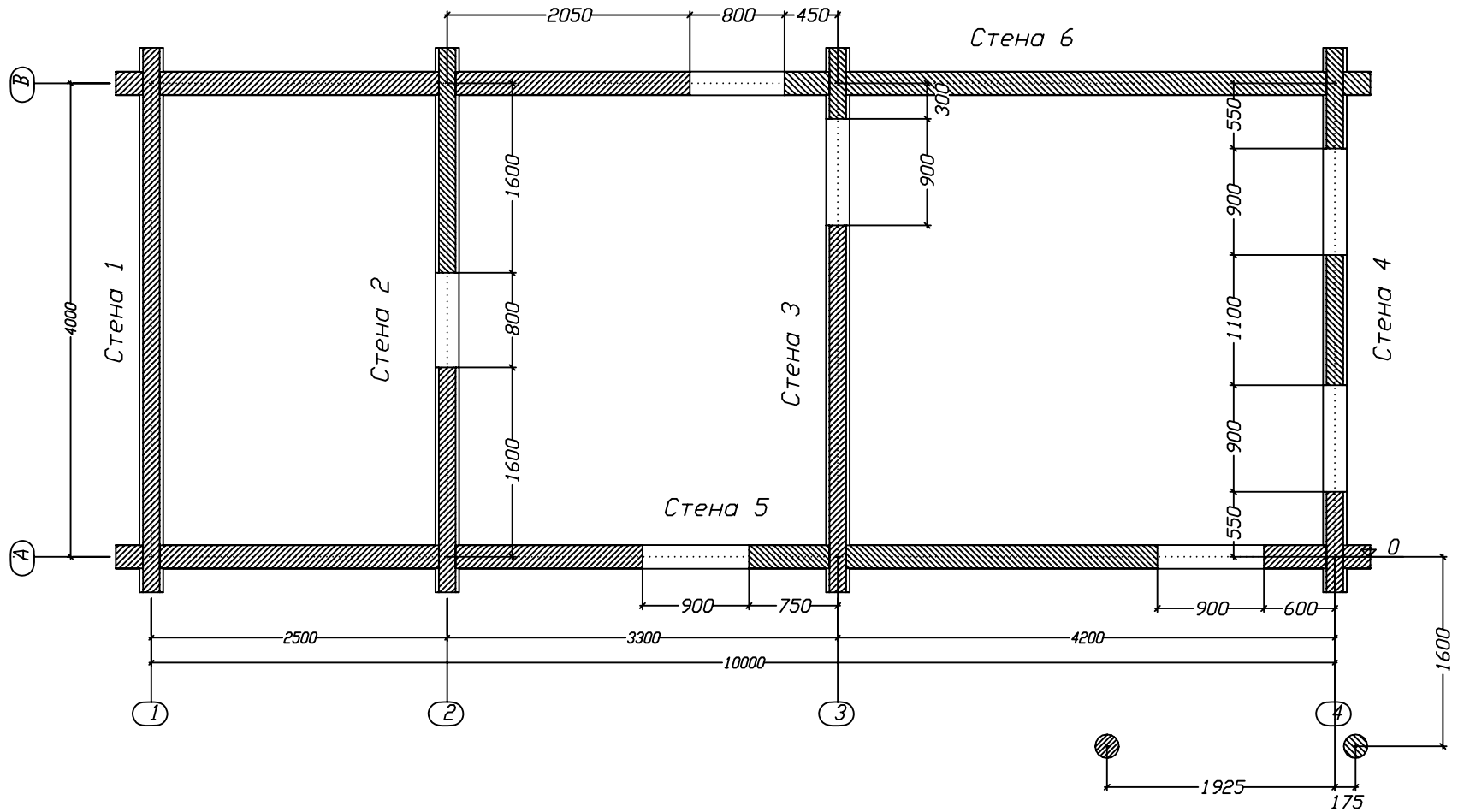


Нагели располагать по длине стены через 1,5-2 м,
около проемов и врубок

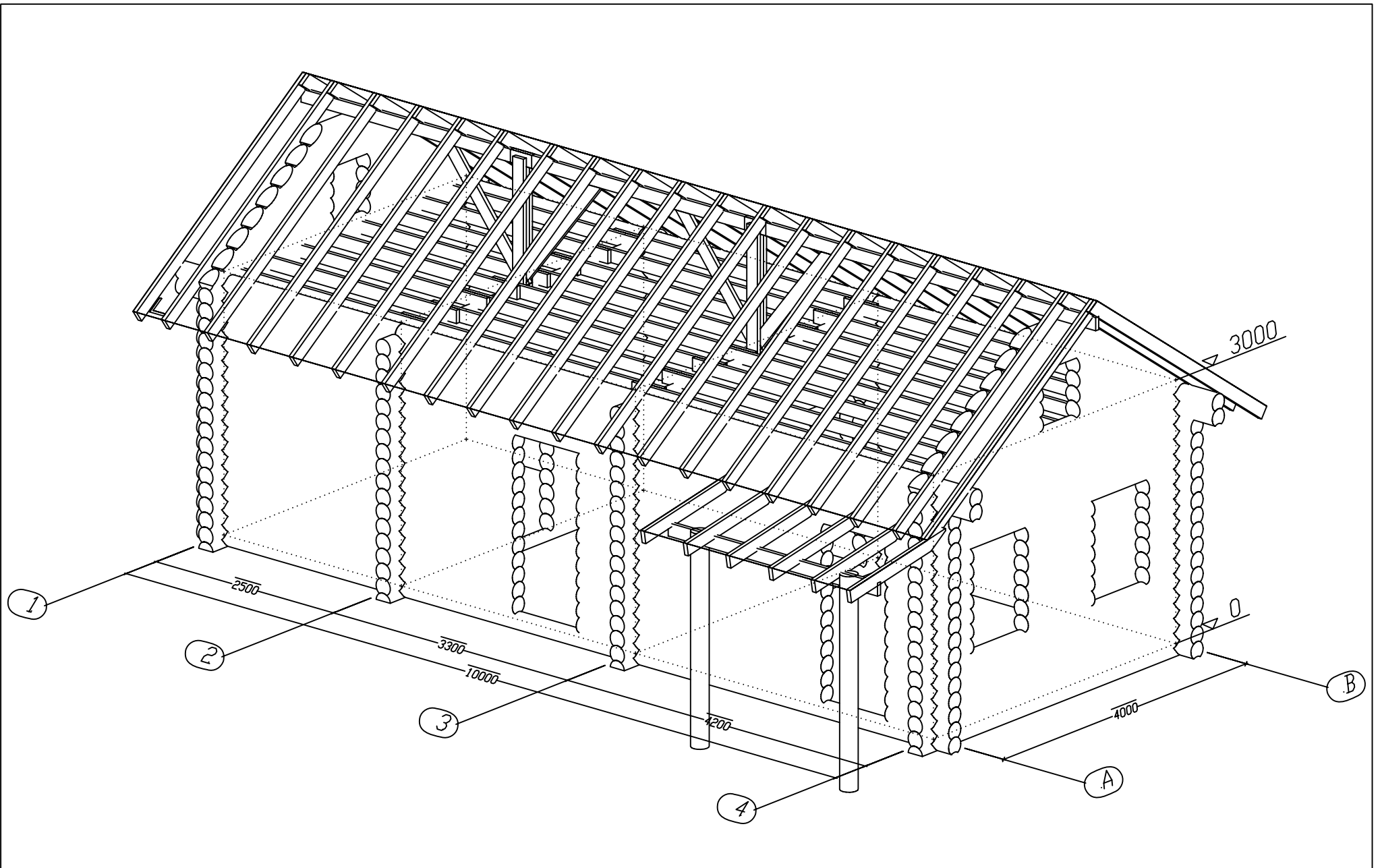


				БАНЯ 36	Стадия РП	Лист 4	Листов 27
Разработал	Ильтаев			Материал стен. Узлы	ТОО "КазЭкортДом"		
Проверил	Ильтаев			Условные обозначения	г.Алматы		

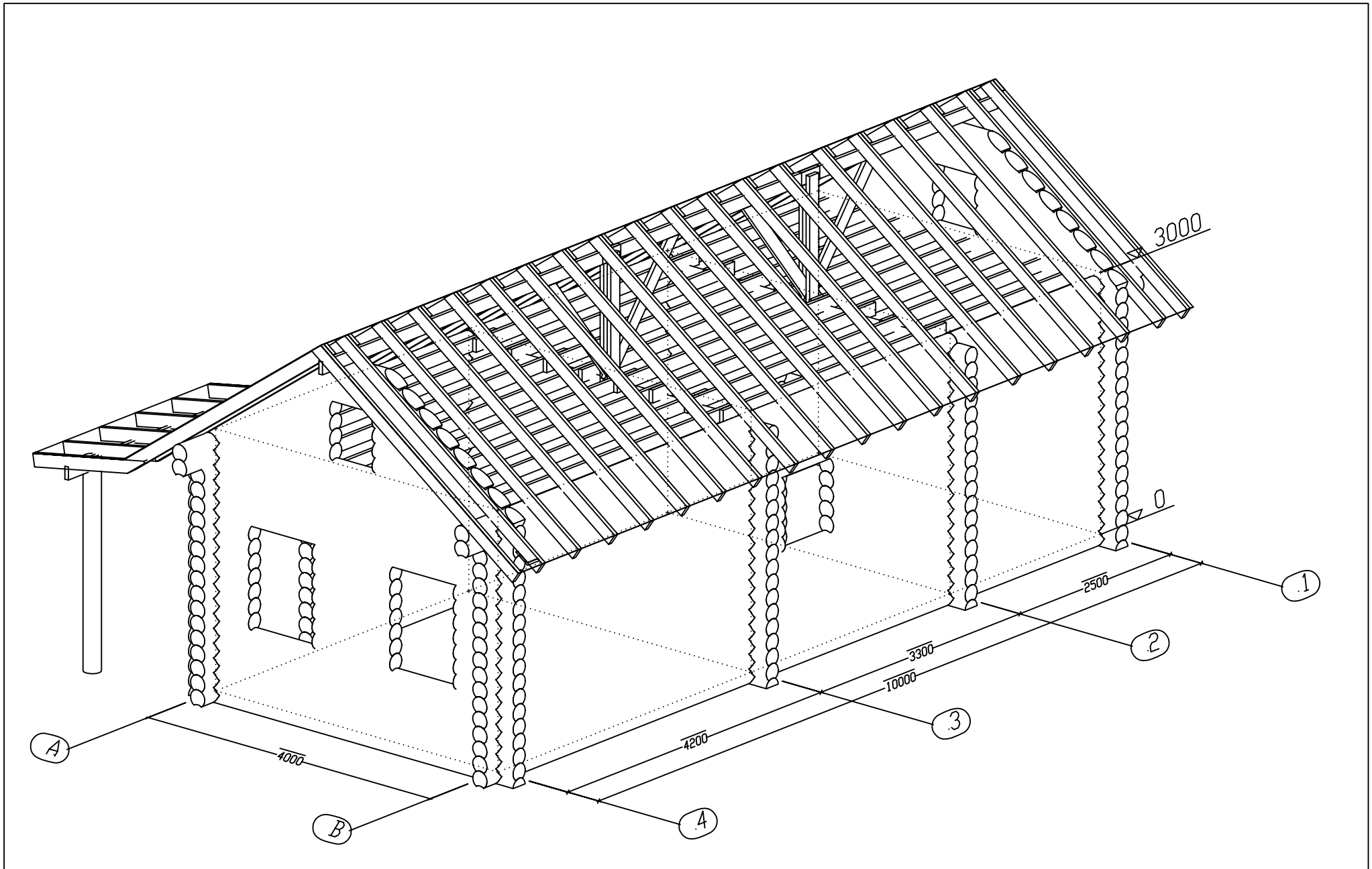
План стен



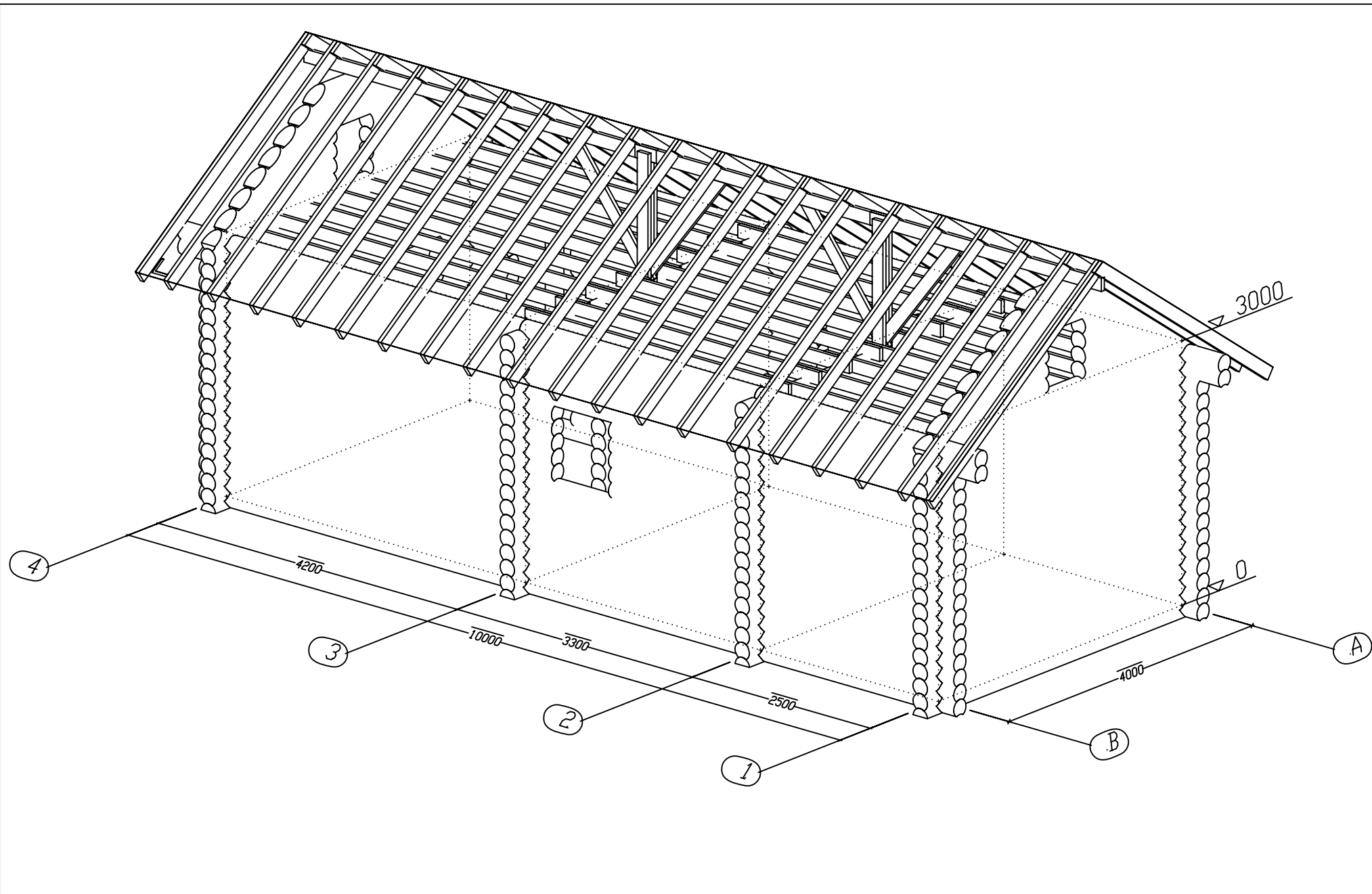
				Баня 36	Стация	Лист	Листов
Разраб.	Ильтаев			План стен	РП		
Проверил	Ильтаев			поз.	ТОО "КазЭкортДом" г Алматы		



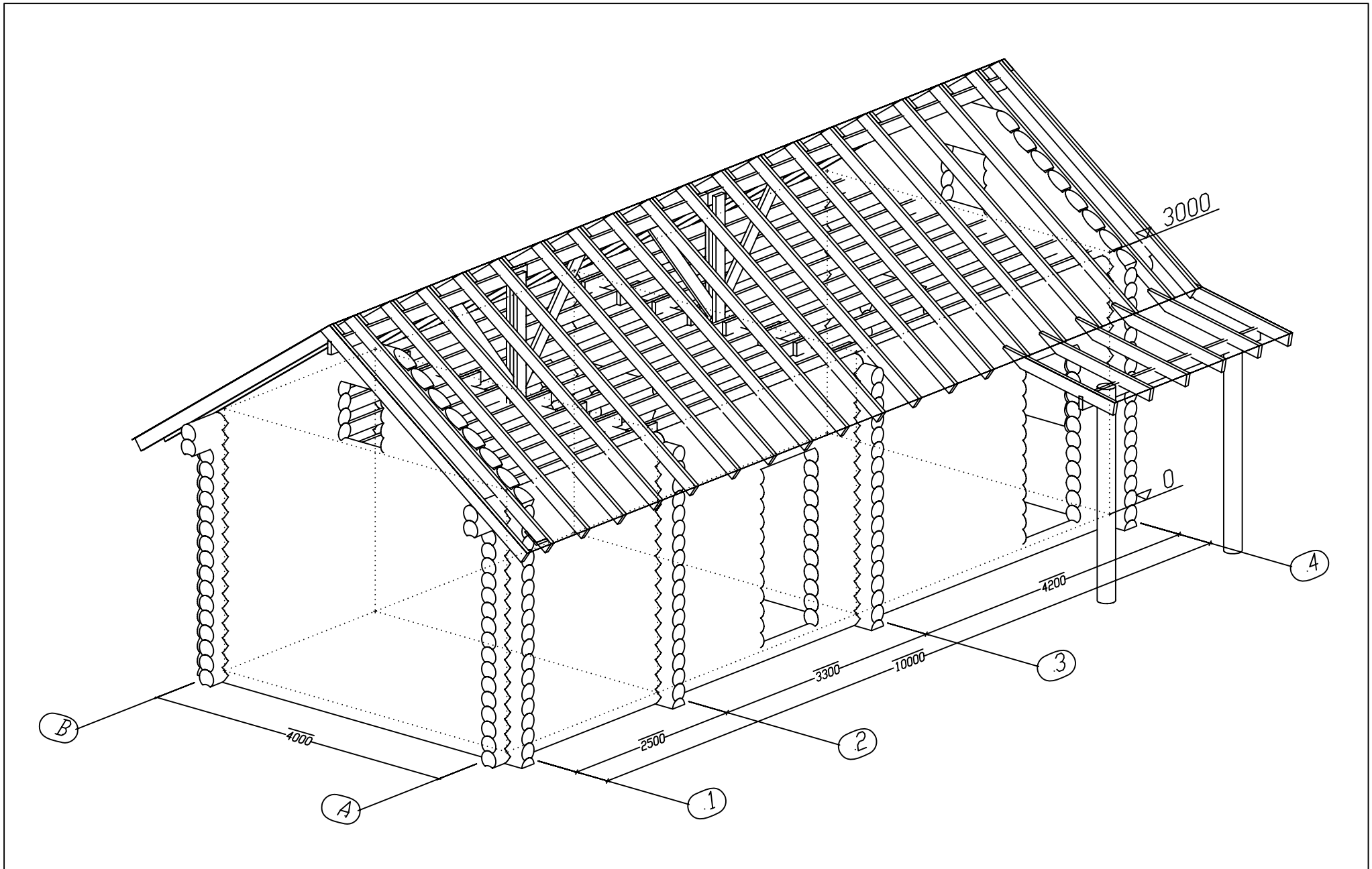
				Баня 36	Стадия	Лист	Листов
Разраб.	Ильтаев			ДИМЕТРИЯ 1	РП		
Проверил	Ильтаев			поз.	ТОО "КазЭкортДом" г Алматы		



				Баня 36	Стадия	Лист	Листов
Разраб.	Ильтаев			ДИМЕТРИЯ 2	РП		
Проверил	Ильтаев			поз.	ТОО "КазЭкортДом" г Алматы		

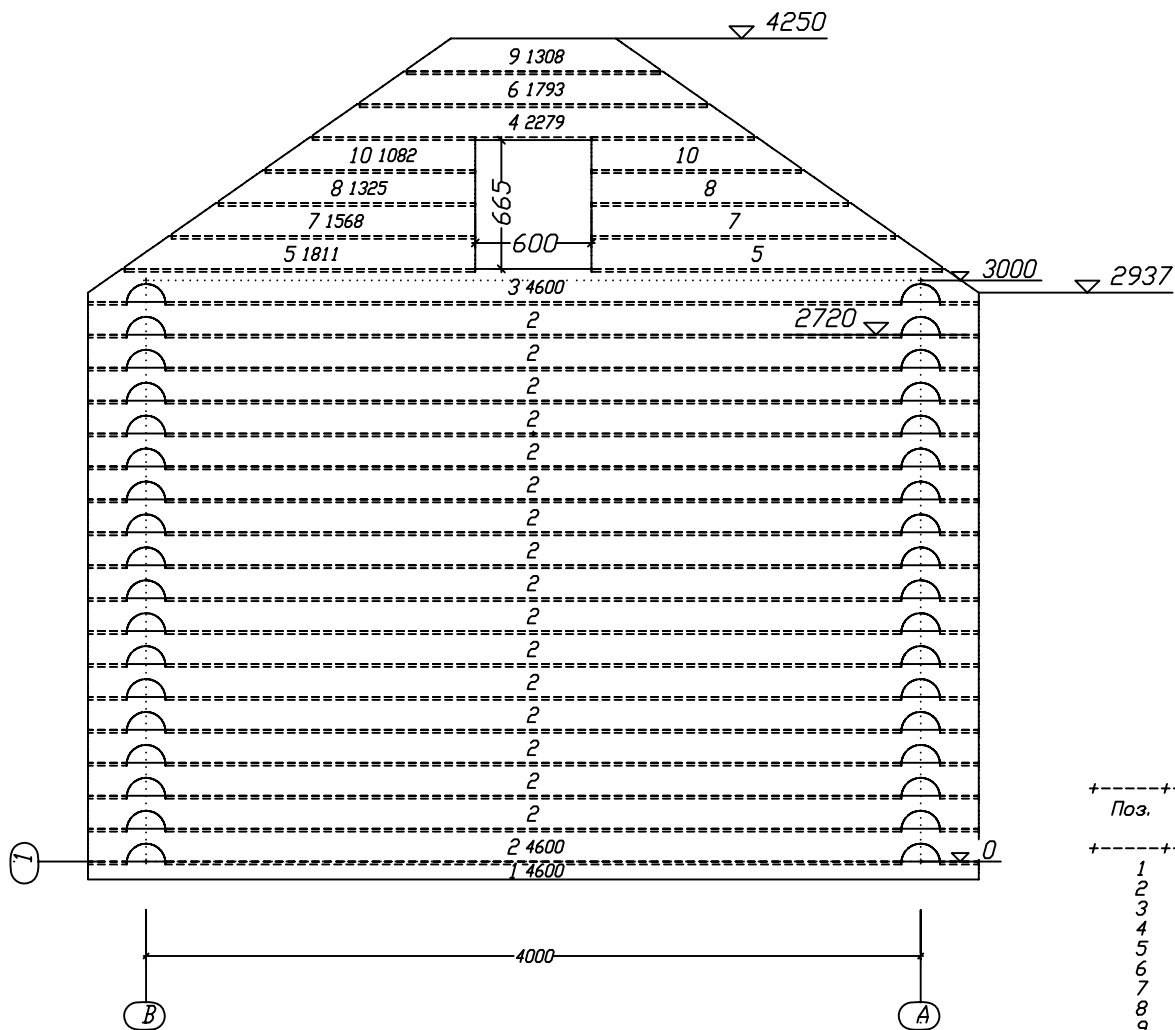


				Баня 36	Стация	Лист	Листов
Разраб.	Ильтаев			ДИМЕТРИЯ 3	РП		
Проверил	Ильтаев			поз.	ТОО "КазЭкортДом"		
					г Алматы		



				Баня 36	Стация	Лист	Листов
Разраб.	Ильтаев			ДИМЕТРИЯ 4	РП		
Проверил	Ильтаев			поз.	ТОО "КазЭкортДом" г Алматы		

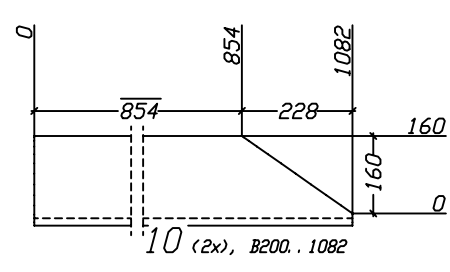
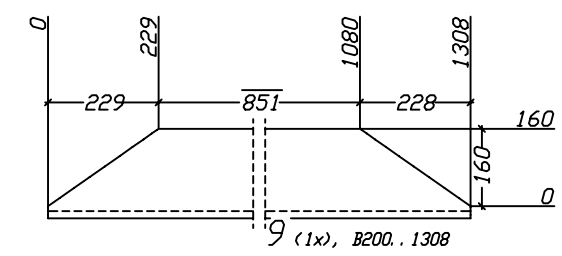
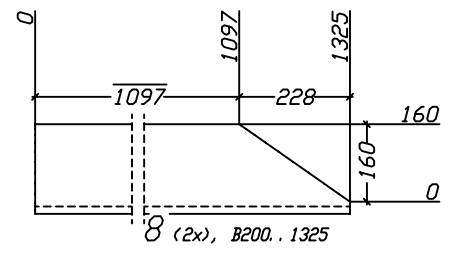
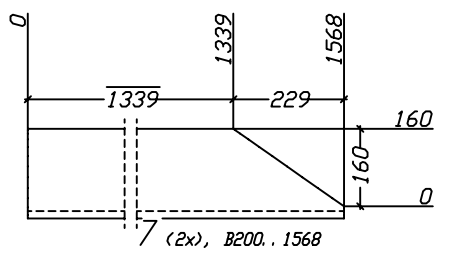
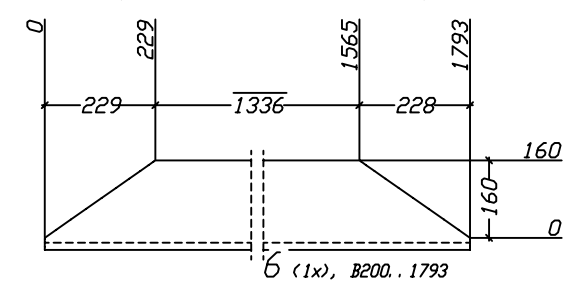
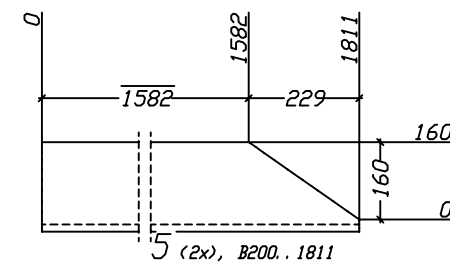
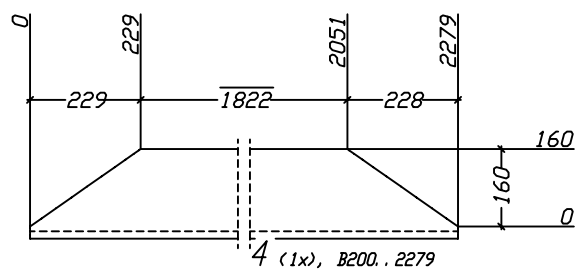
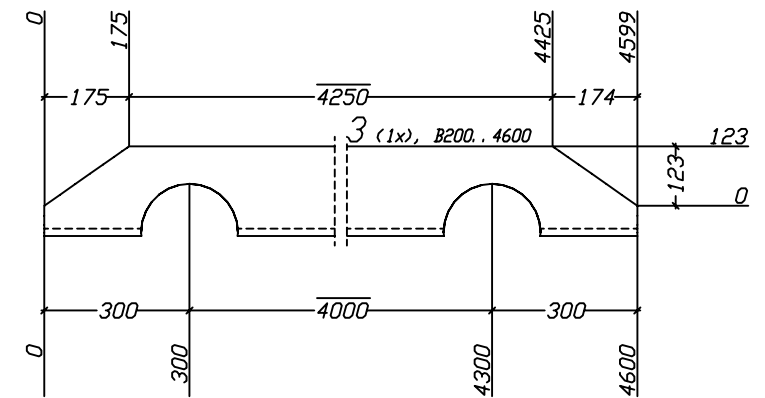
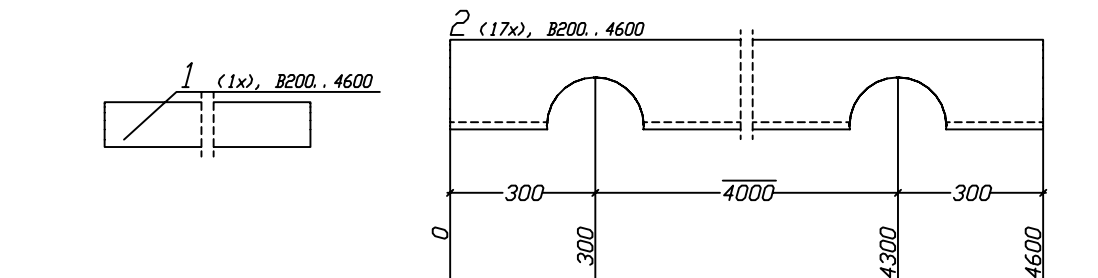
СТЕНА 1



СПЕЦИФИКАЦИЯ СТЕНА 1

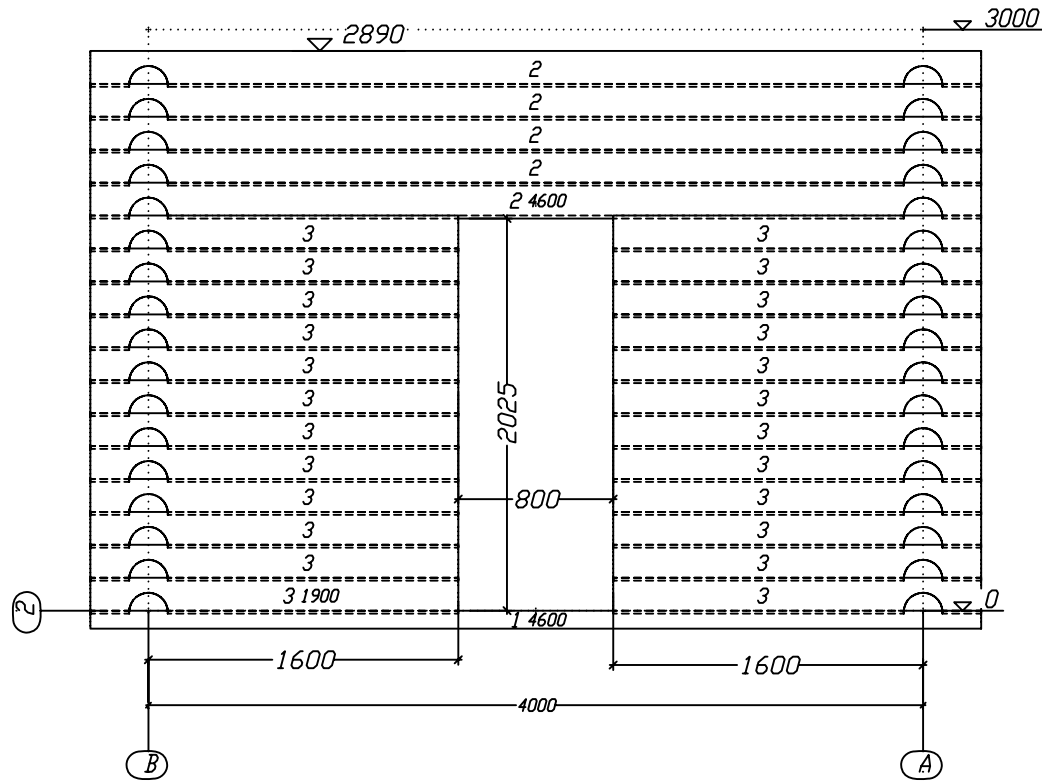
Поз.	Кол.	Длина мм	В мм	Н мм	Объем м3	Объем деталей, м3	Объем заготовок, м3
1	1	4600	200	185	0.06478	0.06478	0.17020
2	17	4600	200	185	0.12840	2.18280	2.89340
3	1	4600	200	185	0.12537	0.12537	0.17020
4	1	2279	200	185	0.06078	0.06078	0.08432
5	2	1811	200	185	0.04993	0.09986	0.13399
6	1	1793	200	185	0.04665	0.04665	0.06635
7	2	1568	200	185	0.04286	0.08572	0.11603
8	2	1325	200	185	0.03579	0.07158	0.09806
9	1	1308	200	185	0.03252	0.03252	0.04839
10	2	1082	200	185	0.02873	0.05746	0.08009
Итого:	30					2.82752	3.86103

				Баня 36	Стадия РП	Лист	Листов
Разраб.	Ильтаев			СТЕНА 1	ТОО "КазЭкортДом"		
Проверил	Ильтаев			поз.	г Алматы		



				Баня 36	Стация	Лист	Листов
Разраб.	Ильтаев			СТЕНА 1 Деталеровка	РП		
Проверил	Ильтаев			поз. 1-10	ТОО "КазЭкортДом" г Алматы		

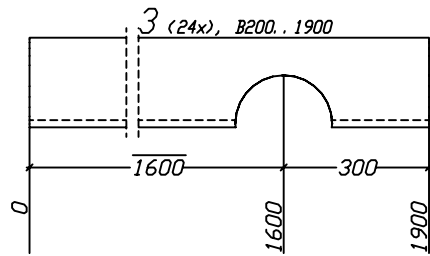
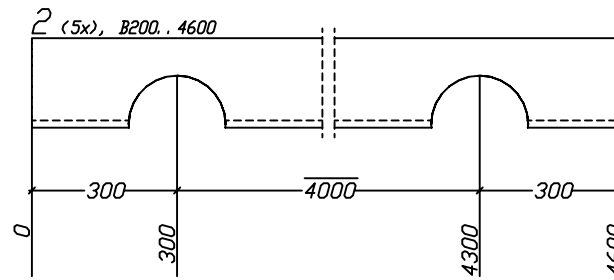
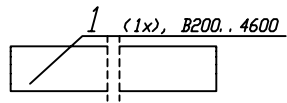
СТЕНА 2



СПЕЦИФИКАЦИЯ СТЕНА 2

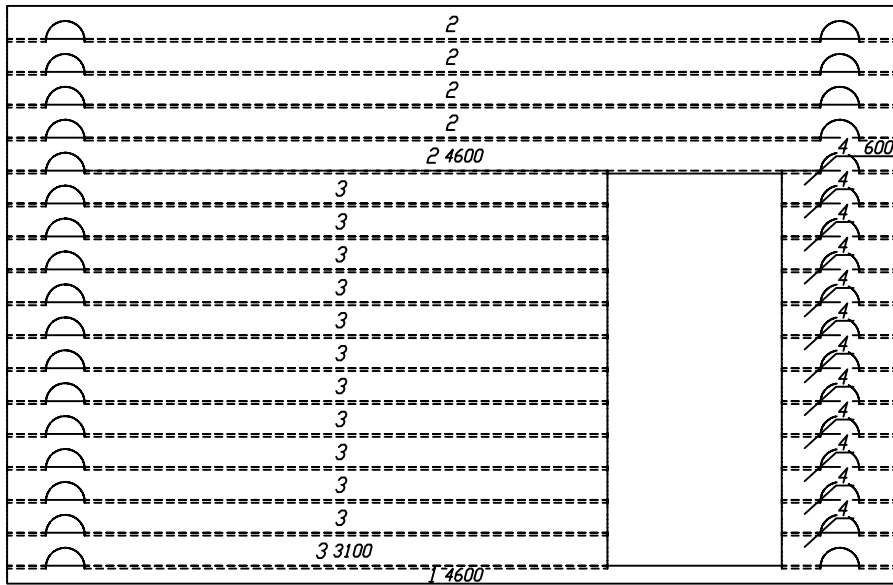
Поз.	Кол.	Длина мм	В мм	Н мм	Объем м ³	Объем деталей, м ³	Объем заготовок, м ³
1	1	4600	200	185	0.06478	0.06478	0.17020
2	5	4600	200	185	0.12840	0.64200	0.85100
3	24	1900	200	185	0.05256	1.26144	1.68720
Итого:	30					1.96822	2.70840

				Баня 36	Стадия РП	Лист	Листов
Разраб.	Ильтаев			СТЕНА 2	ТОО "КазЭкортДом"		
Проверил	Ильтаев			Монтажная схема	г Алматы		



				Баня 36	Стадия	Лист	Листов
					РП		
Разраб.	Ильтаев			СТЕНА 2 Деталеровка	ТОО "КазЭкортДом"		
Проверил	Ильтаев			поз. 1-3	г Алматы		

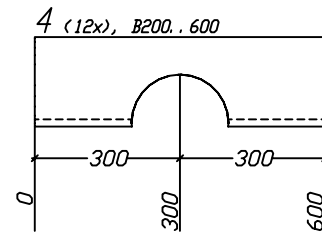
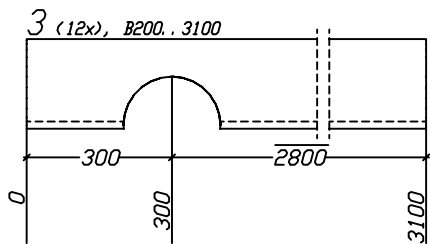
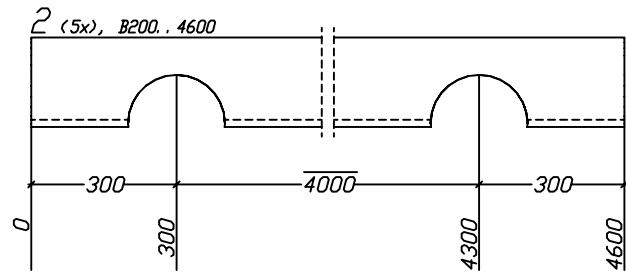
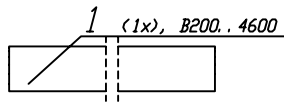
СТЕНА 3



СПЕЦИФИКАЦИЯ СТЕНА 3

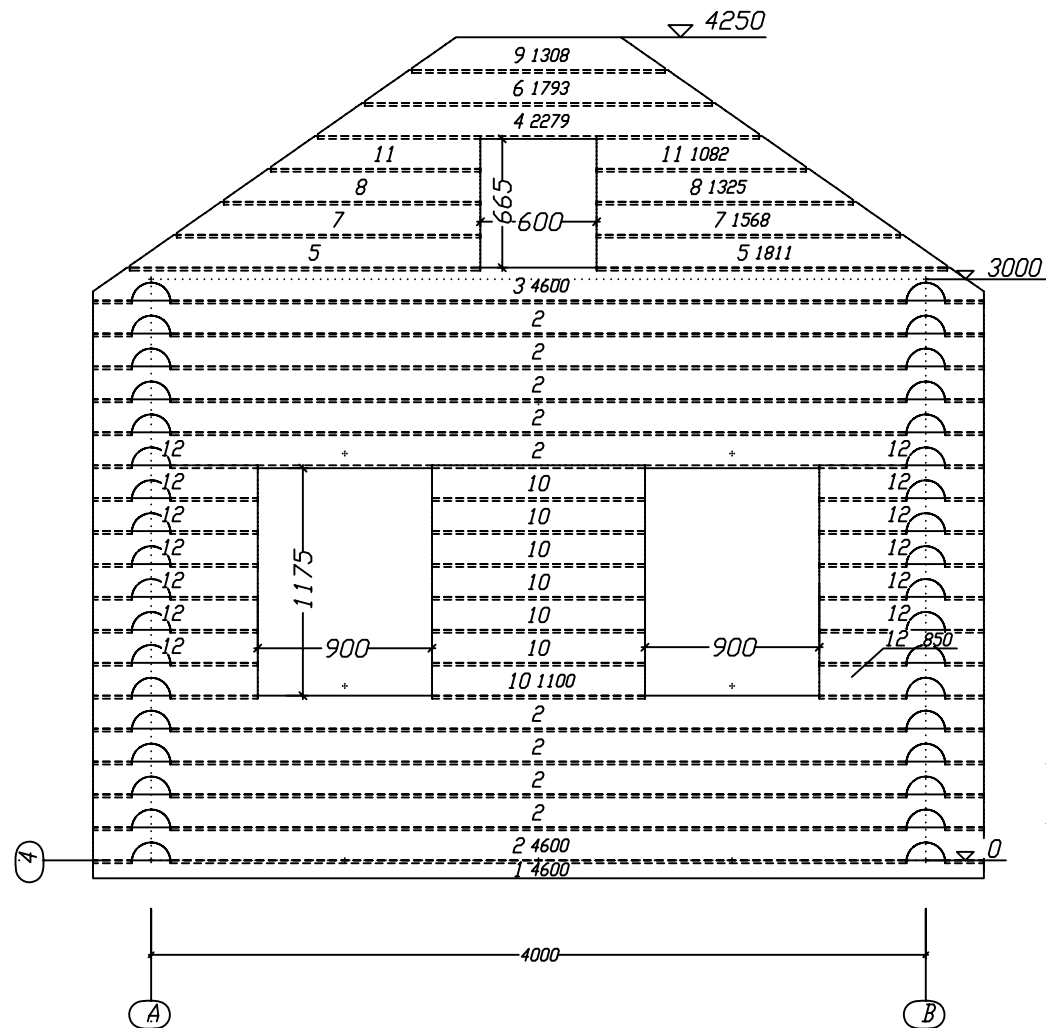
Поз.	Кол.	Длина	В	Н	Объем	Объем лей, м3	Объем заготовок, м3
------	------	-------	---	---	-------	------------------	------------------------

				Баня 36	Стация РП	Лист	Листов
Разраб.	Ильтаев			СТЕНА 3	ТОО "КазЭкортДом"		
Проверил	Ильтаев			Монтажная схема	г Алматы		



				Баня 36	Стадия	Лист	Листов
					РП		
Разраб.	Ильтаев			СТЕНА 3 Деталеробка	ТОО "КазЭкортДом"		
Проверил	Ильтаев			поз. 1-4	г Алматы		

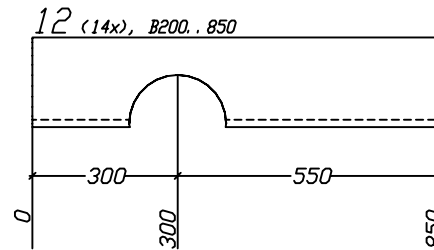
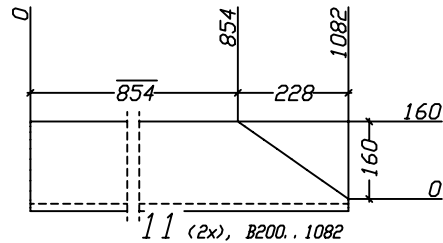
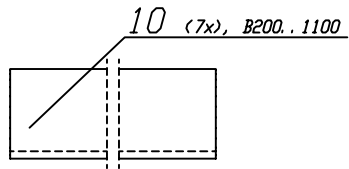
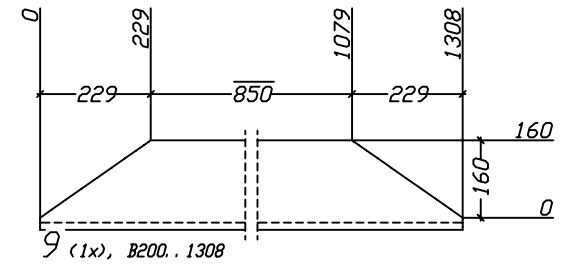
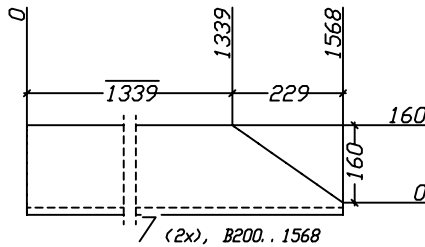
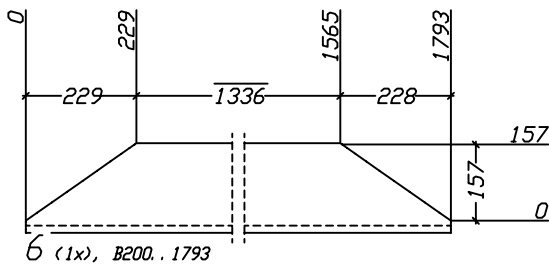
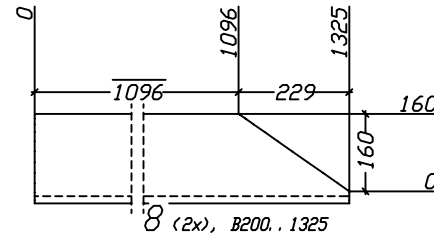
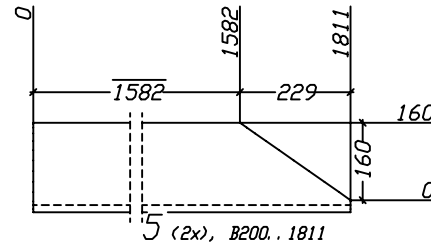
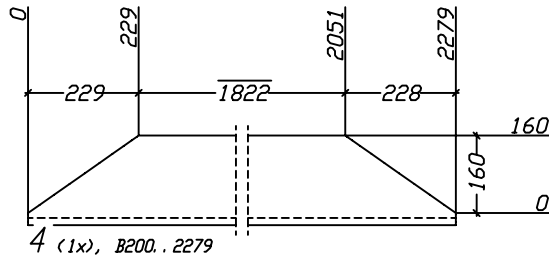
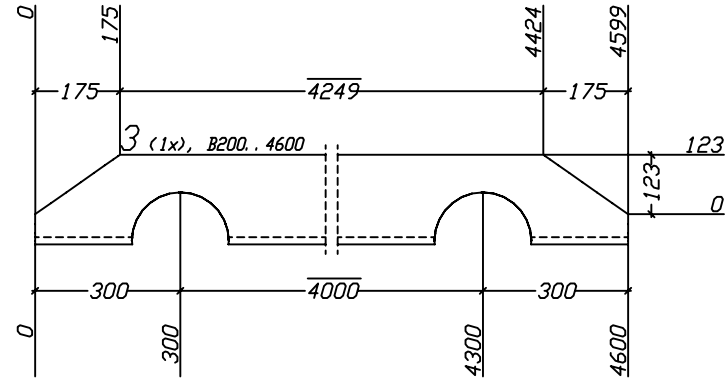
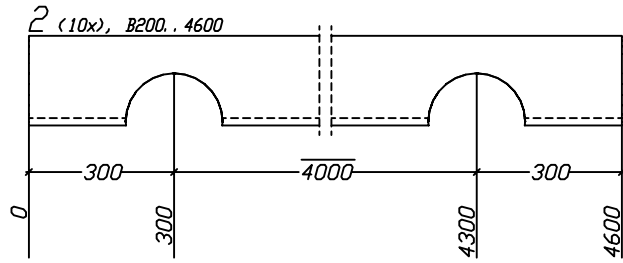
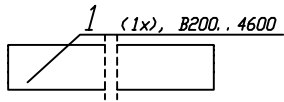
СТЕНА 4



СПЕЦИФИКАЦИЯ СТЕНА 4

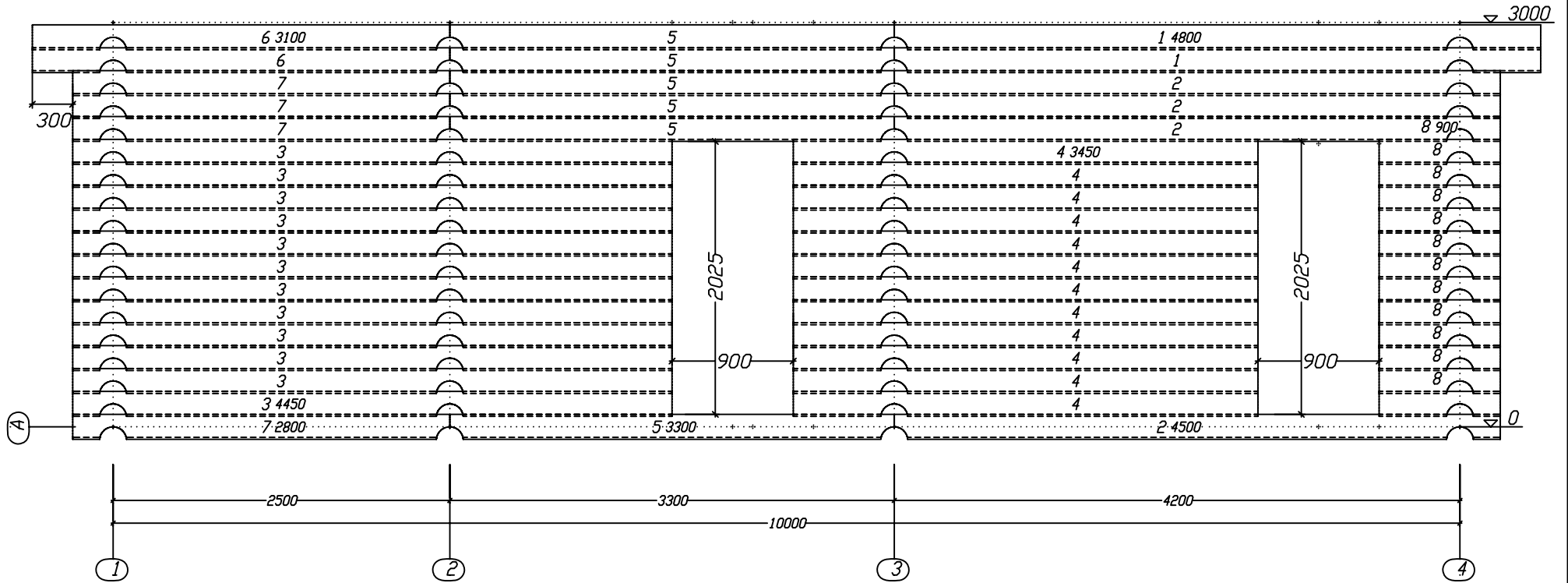
Поз.	Кол.	Длина мм	В мм	Н мм	Объем м3	Объем деталей, м3	Объем заготовок, м3
1	1	4600	200	185	0,06478	0,06478	0,17020
2	10	4600	200	185	0,12840	1,28400	1,70200
3	1	4600	200	185	0,12537	0,12537	0,17020
4	1	2279	200	185	0,06078	0,06078	0,08431
5	2	1811	200	185	0,04992	0,09984	0,13398
6	1	1793	200	185	0,04665	0,04665	0,06635
7	2	1568	200	185	0,04285	0,08570	0,11601
8	2	1325	200	185	0,03579	0,07158	0,09805
9	1	1308	200	185	0,03251	0,03251	0,04838
10	7	1100	200	185	0,03201	0,22407	0,28490
11	2	1082	200	185	0,02872	0,05744	0,08008
12	14	850	200	185	0,02200	0,30800	0,44030
Итого:		44				2,46072	3,39476

				Баня 36	Стадия РП	Лист	Листов
Разраб.	Ильтаев			СТЕНА 4	ТОО "КазЭкортДом"		
Проверил	Ильтаев			Монтажная схема	г Алматы		



				Баня 36	Стация	Лист	Листов
Разраб.	Ильтаев			СТЕНА 4 Деталеровка	РП		
Проверил	Ильтаев			поз.	ТОО "КазЭкортДом" г Алматы		

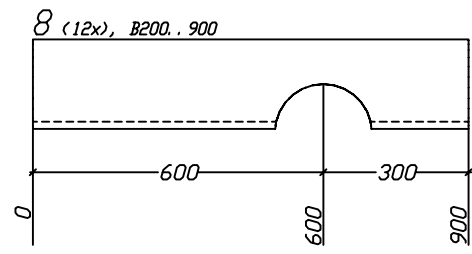
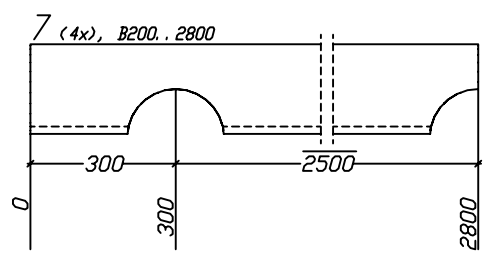
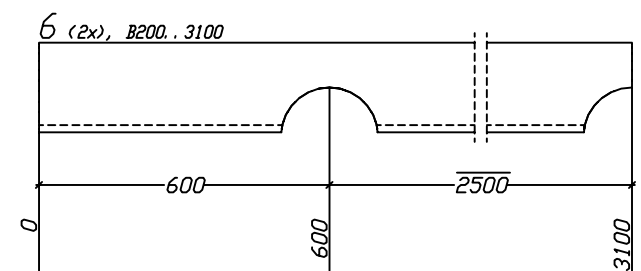
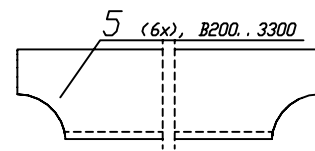
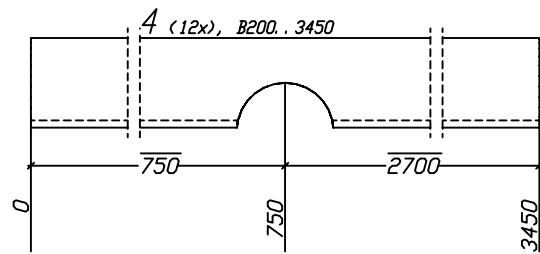
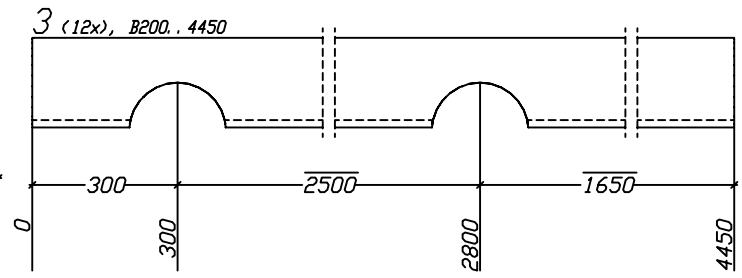
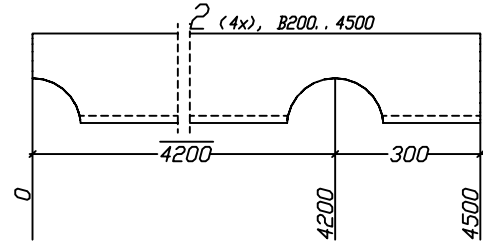
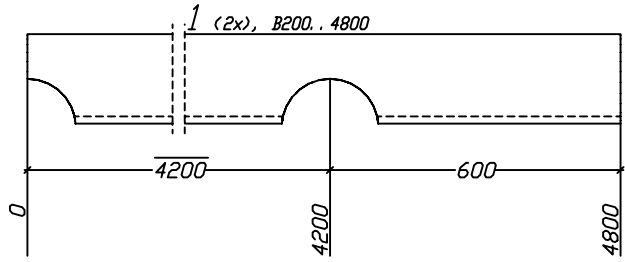
СТЕНА 5



СПЕЦИФИКАЦИЯ СТЕНА 5

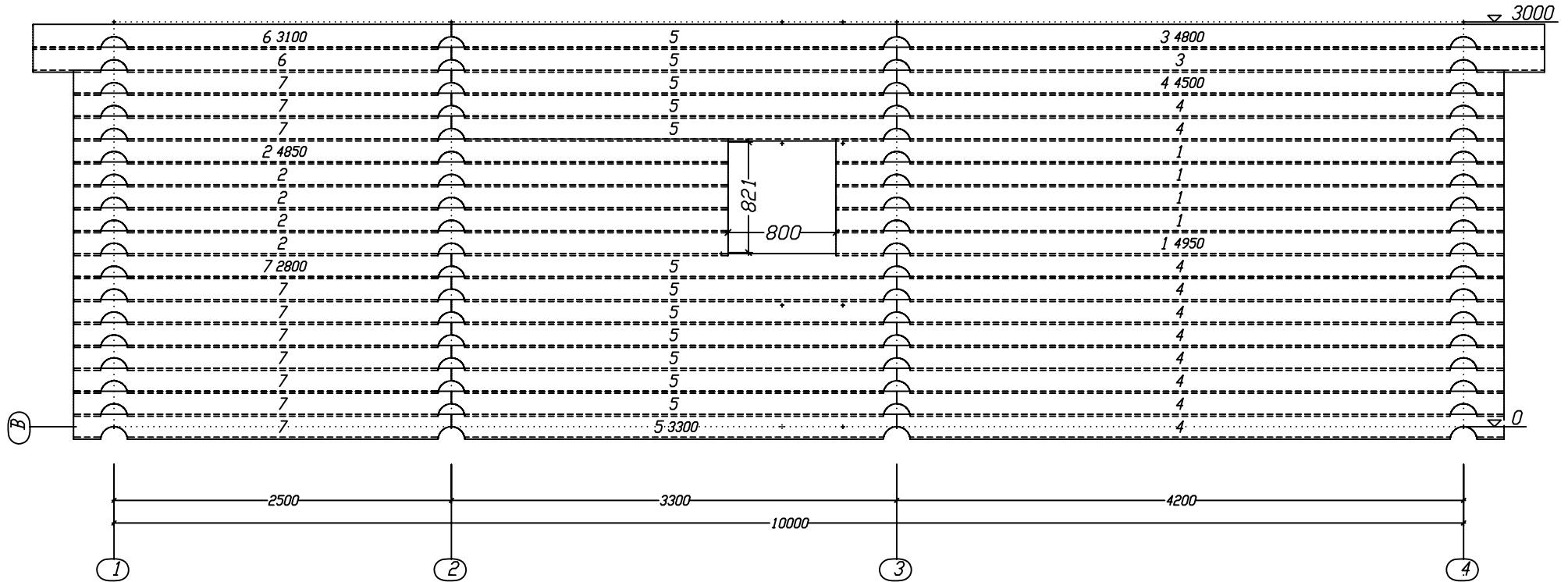
Поз.	Кол.	Длина мм	В мм	Н мм	Объем м3	Объем деталей, м3	Объем заготовок, м3
1	2	4800	200	185	0.13645	0.27290	0.35520
2	4	4500	200	185	0.12772	0.51088	0.66599
3	12	4450	200	185	0.12519	1.50228	1.97580
4	12	3450	200	185	0.09824	1.17888	1.53180
5	6	3300	200	185	0.09388	0.56328	0.73258
6	2	3100	200	185	0.08698	0.17396	0.22940
7	4	2800	200	185	0.07825	0.31300	0.41439
8	12	900	200	185	0.02403	0.28836	0.39960
Итого:	54					4.80354	6.30476

				Баня 36	Стация	Лист	Листов
Разраб.	Ильтаев			СТЕНА 5	РП		
Проверил	Ильтаев			Монтажная схема	ООО "КазЭкортДом" г Алматы		



				Баня 36	Стадия	Лист	Листов
Разраб.	Ильтаев			СТЕНА 5 Деталеровка	РП		
Проверил	Ильтаев			поз. 1-8	ТОО "КазЭкортДом" г Алматы		

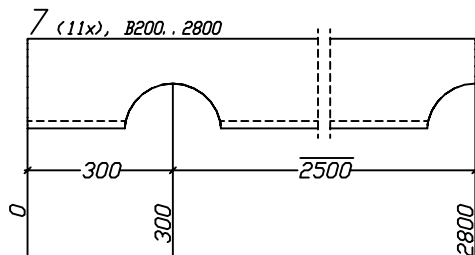
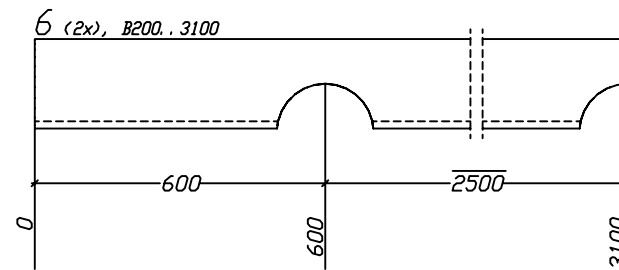
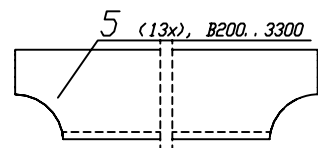
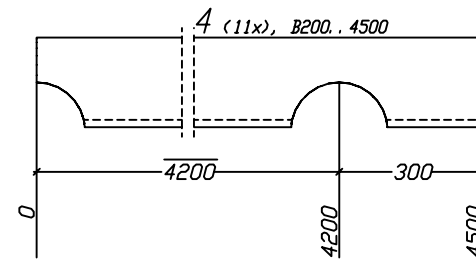
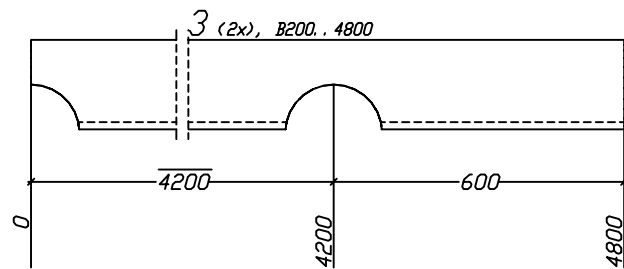
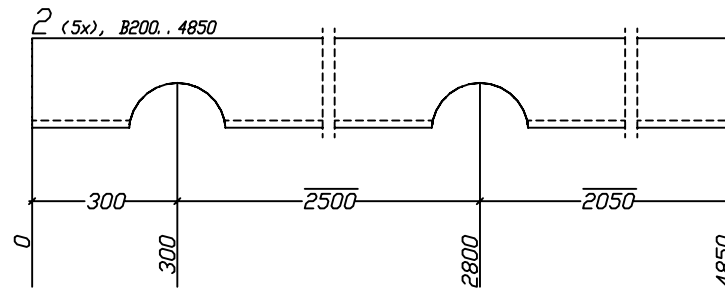
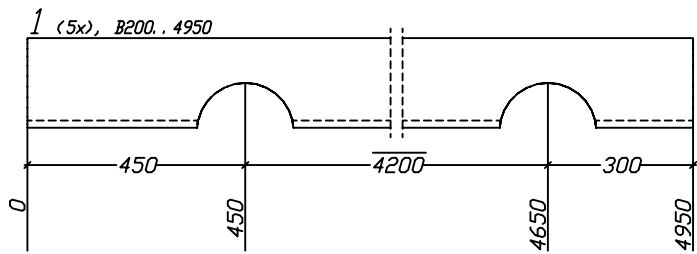
СТЕНА 6



СПЕЦИФИКАЦИЯ СТЕНА 6

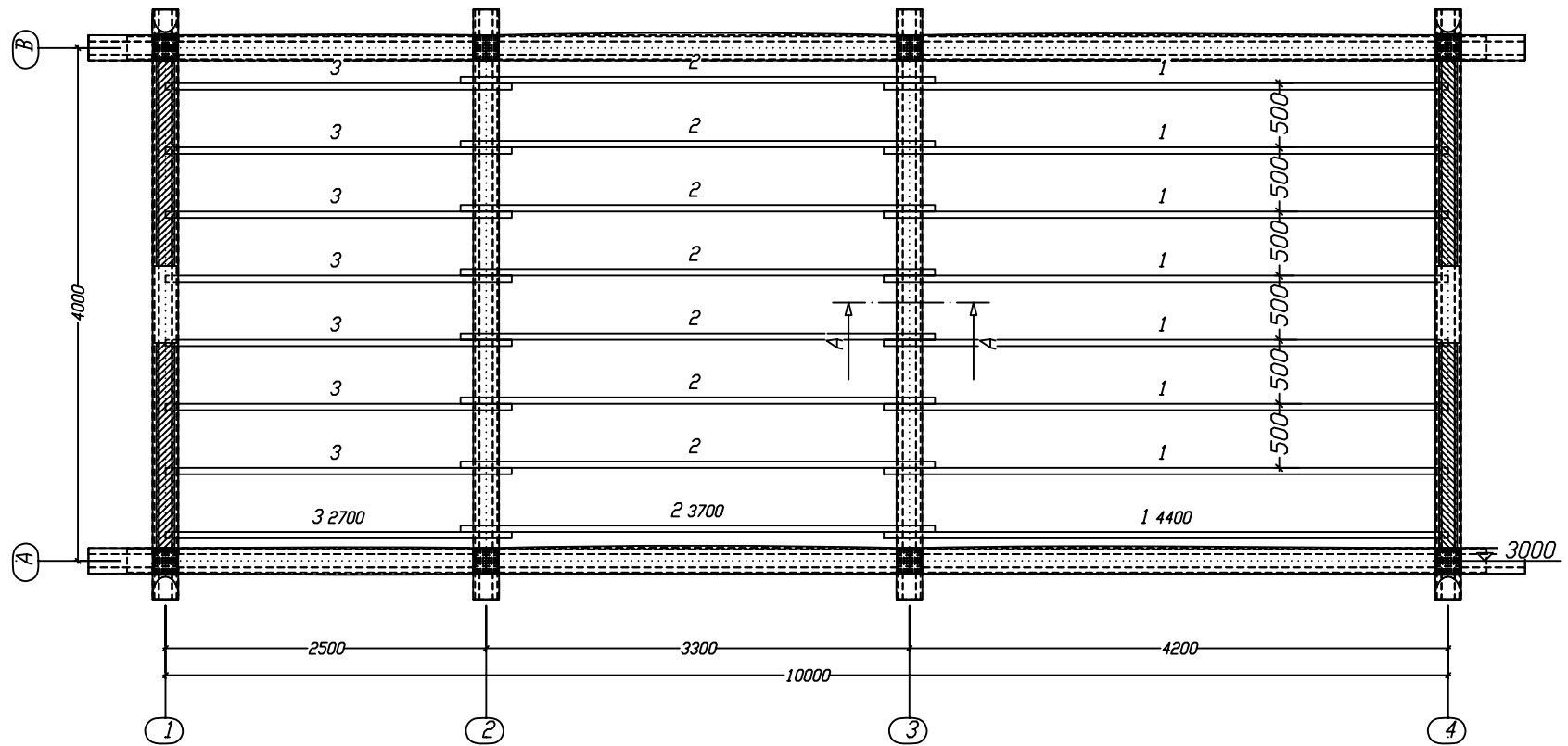
Поз.	Кол.	Длина мм	В мм	Н мм	Объем м ³	Объем деталей, м ³	Объем заготовок, м ³
1	5	4950	200	185	0,13974	0,69870	0,91575
2	5	4850	200	185	0,13683	0,68415	0,89725
3	2	4800	200	185	0,13645	0,27290	0,35520
4	11	4500	200	185	0,12772	1,40492	1,83148
5	13	3300	200	185	0,09388	1,22044	1,58725
6	2	3100	200	185	0,08698	0,17396	0,22940
7	11	2800	200	185	0,07825	0,86075	1,13958
Итого:	49					5,31582	6,95590

				Баня 36	Стация	Лист	Листов
Разраб.	Ильтаев			СТЕНА 6	РП		
Проверил	Ильтаев			Монтажная схема	ТОО "КазЭкортДом" г Алматы		



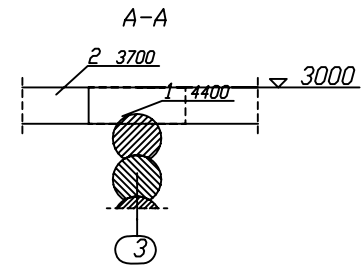
				Баня 36	Стация	Лист	Листов
Разраб.	Ильтаев			СТЕНА 6 Деталеровка	РП		
Проверил	Ильтаев			поз. 1-7	ТОО "КазЭкортДом" г Алматы		

БАЛКИ ПЕРЕКРЫТИЯ



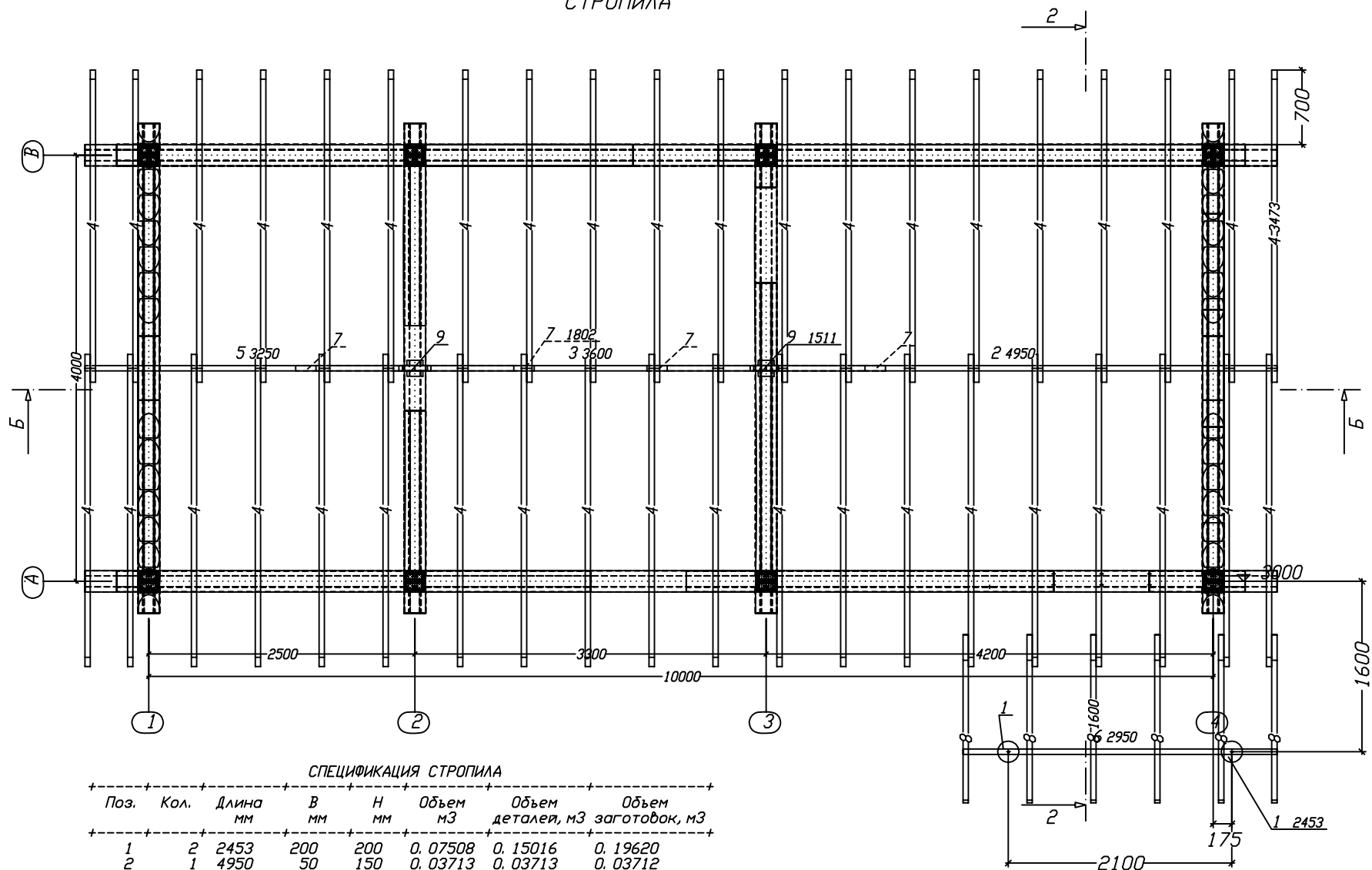
СПЕЦИФИКАЦИЯ БАЛКИ ПЕРЕКРЫТИЯ

Поз.	Кол.	Длина мм	В мм	Н мм	Объем м ³	Объем деталей, м ³	Объем заготовок, м ³
1	8	4400	50	150	0,03300	0,26400	0,26400
2	8	3700	50	150	0,02775	0,22200	0,22200
3	8	2700	50	150	0,02025	0,16200	0,16200
Итого:	24					0,64800	0,64800



				Баня 36	Стация	Лист	Листов
Разраб.	Ильтаев			БАЛКИ ПЕРЕКРЫТИЯ	РП		
Проверил	Ильтаев			Монтажная схема	ТОО "КазЭкортДом" г Алматы		

СТРОПИЛА

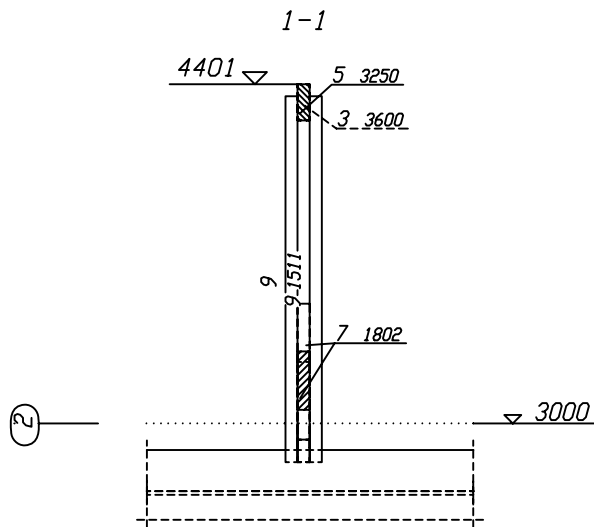
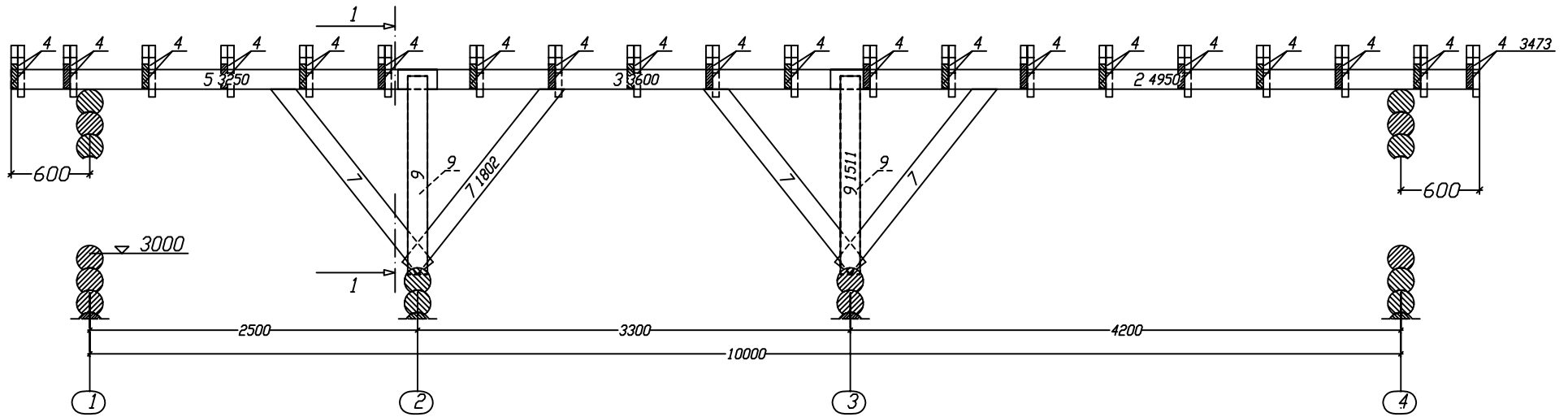


СПЕЦИФИКАЦИЯ СТРОПИЛА

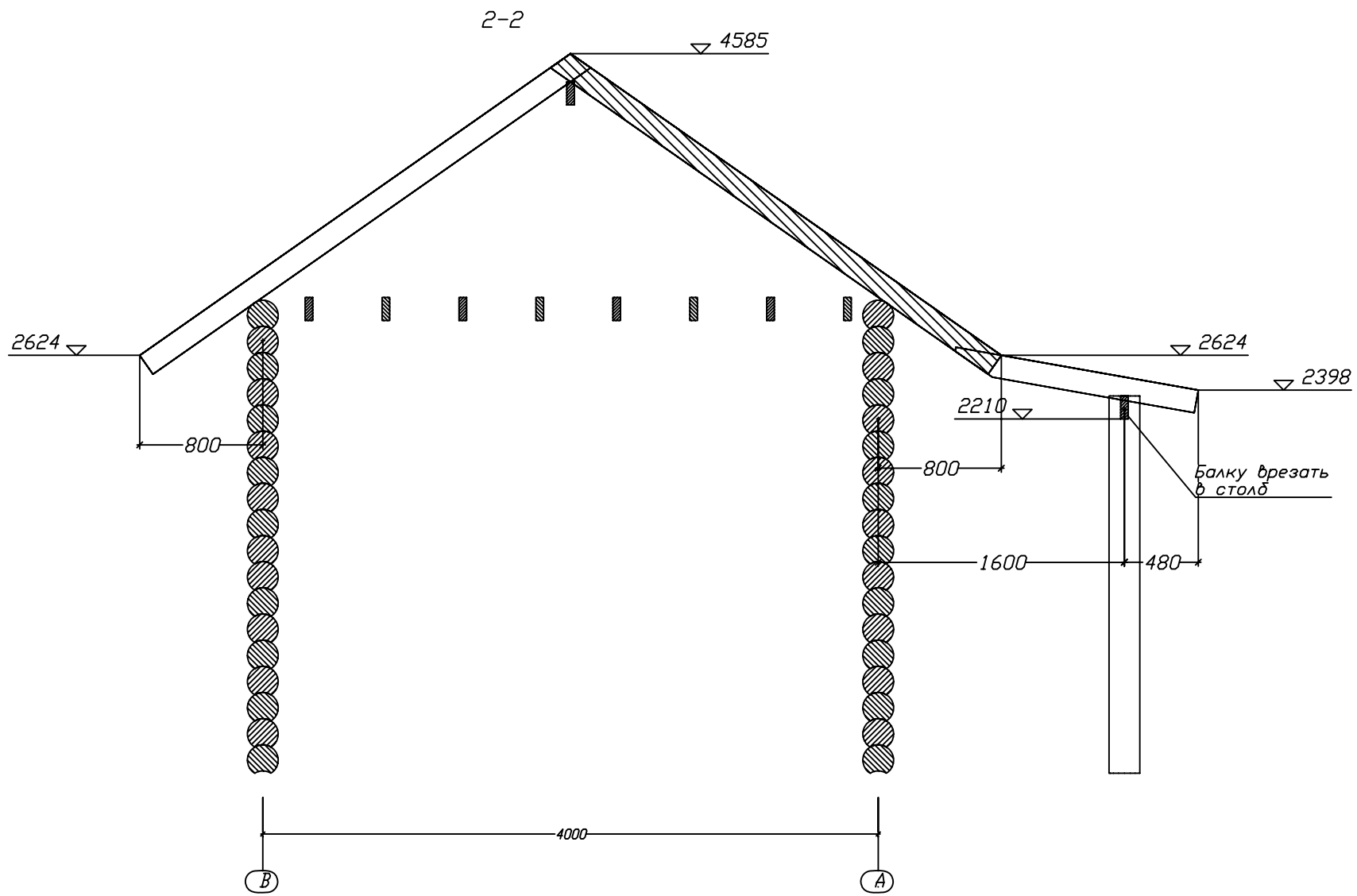
Поз.	Кол.	Длина мм	В мм	Н мм	Объем м3	Объем деталей, м3	Объем заготовок, м3
1	2	2453	200	200	0.07508	0.15016	0.19620
2	1	4950	50	150	0.03713	0.03713	0.03712
3	1	3600	50	150	0.02700	0.02700	0.02700
4	40	3473	50	150	0.02584	1.03360	1.04183
5	1	3250	50	150	0.02437	0.02437	0.02438
6	1	2950	50	150	0.02213	0.02213	0.02212
7	4	1802	50	150	0.01307	0.05228	0.05406
8	6	1600	50	150	0.01117	0.06702	0.07200
9	4	1511	50	150	0.01133	0.04532	0.04534
Итого:	60					1.45901	1.52005

			Баня 36	Стация	Лист	Листов
Разраб.	Ильтаев		СТРОПИЛА	РП		
Проверил	Ильтаев		поз.	ООО "КазЭкортДом" г. Алматы		

СТРОПИЛА Разрез Б-Б

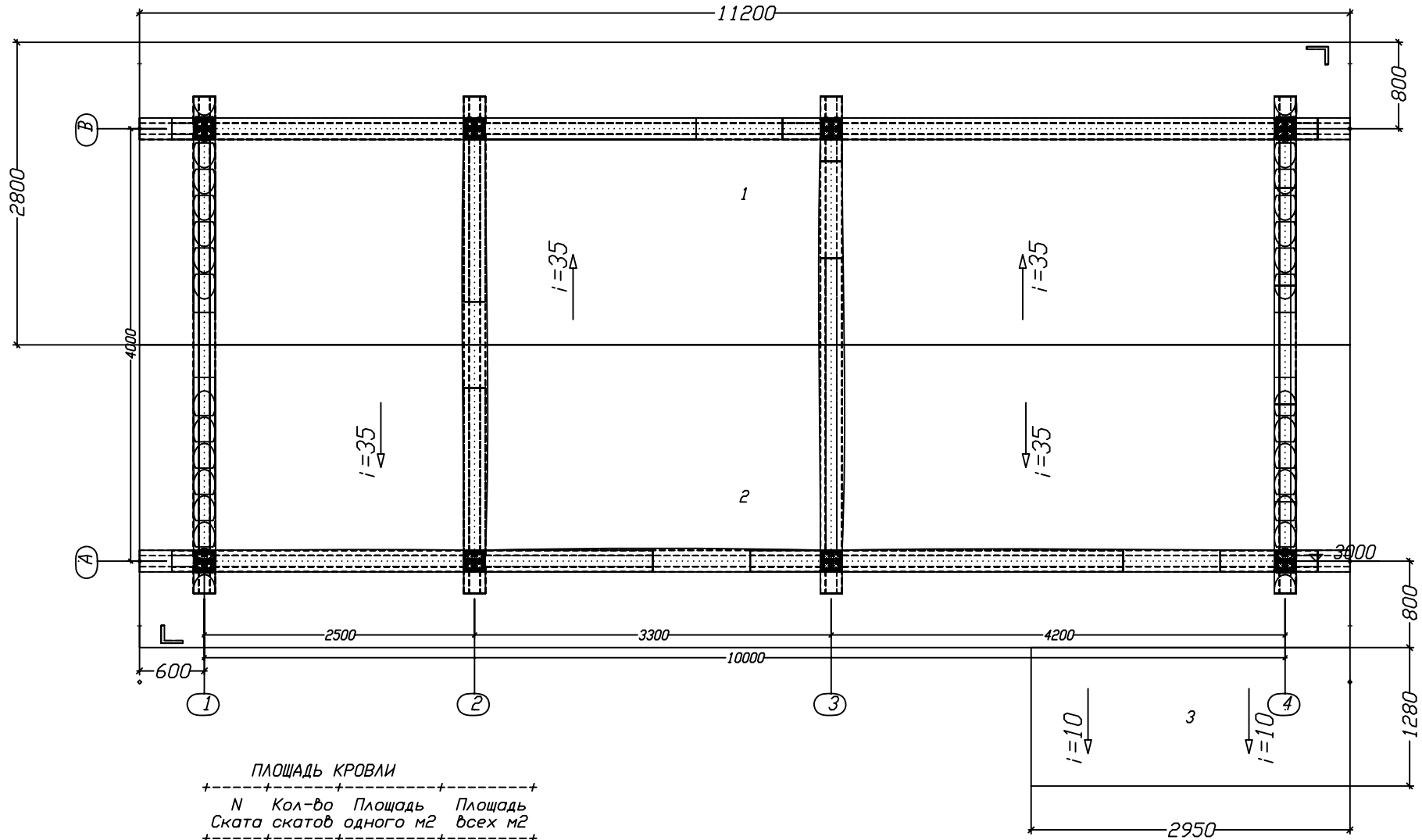


				Баня 36	Стация РП	Лист	Листов
Разраб.	Ильтаев			СТРОПИЛА Разрез Б-Б	ТОО "КазЭкортДом"		
Проверил	Ильтаев			поз.	г Алматы		



				Баня 36	Стадия	Лист	Листов
Разраб.	Ильтаев			СТРОПИЛА	РП		
Проверил	Ильтаев			Разрез 2-2	ТОО "КазЭкортДом"		
				поз.	г Алматы		

КРОВЛЯ



			Баня 36	Стация	Лист	Листов
Разраб.	Ильтаев		КРОВЛЯ	РП		
Проверил	Ильтаев		поз.	ООО "КазЭкортДом" г. Алматы		